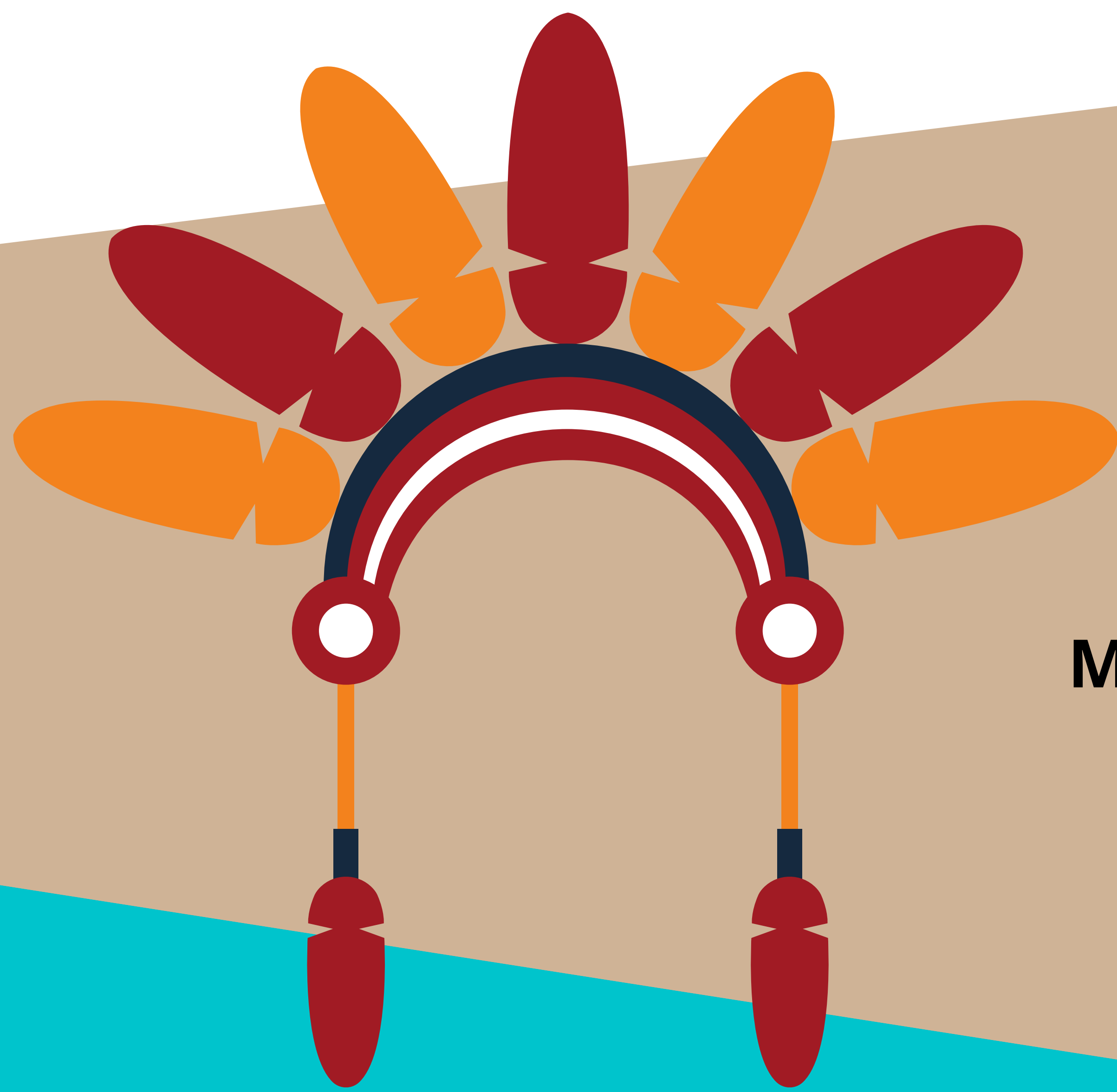


UN PEU D'HISTOIRE AGRICOLE



LA CULTURE AUTOCHTONE

Les premiers agriculteurs de la Montérégie étaient certainement les premières nations qui habitaient le territoire bien avant l'arrivée des colons européens.

DES FERMES FAMILIALES

Avec le temps, l'élevage du bétail a amené les colons à défricher la terre. Les premières cultures étaient principalement celles du maïs, des pois et du blé. Une longue histoire de petites fermes familiales s'ensuivit.

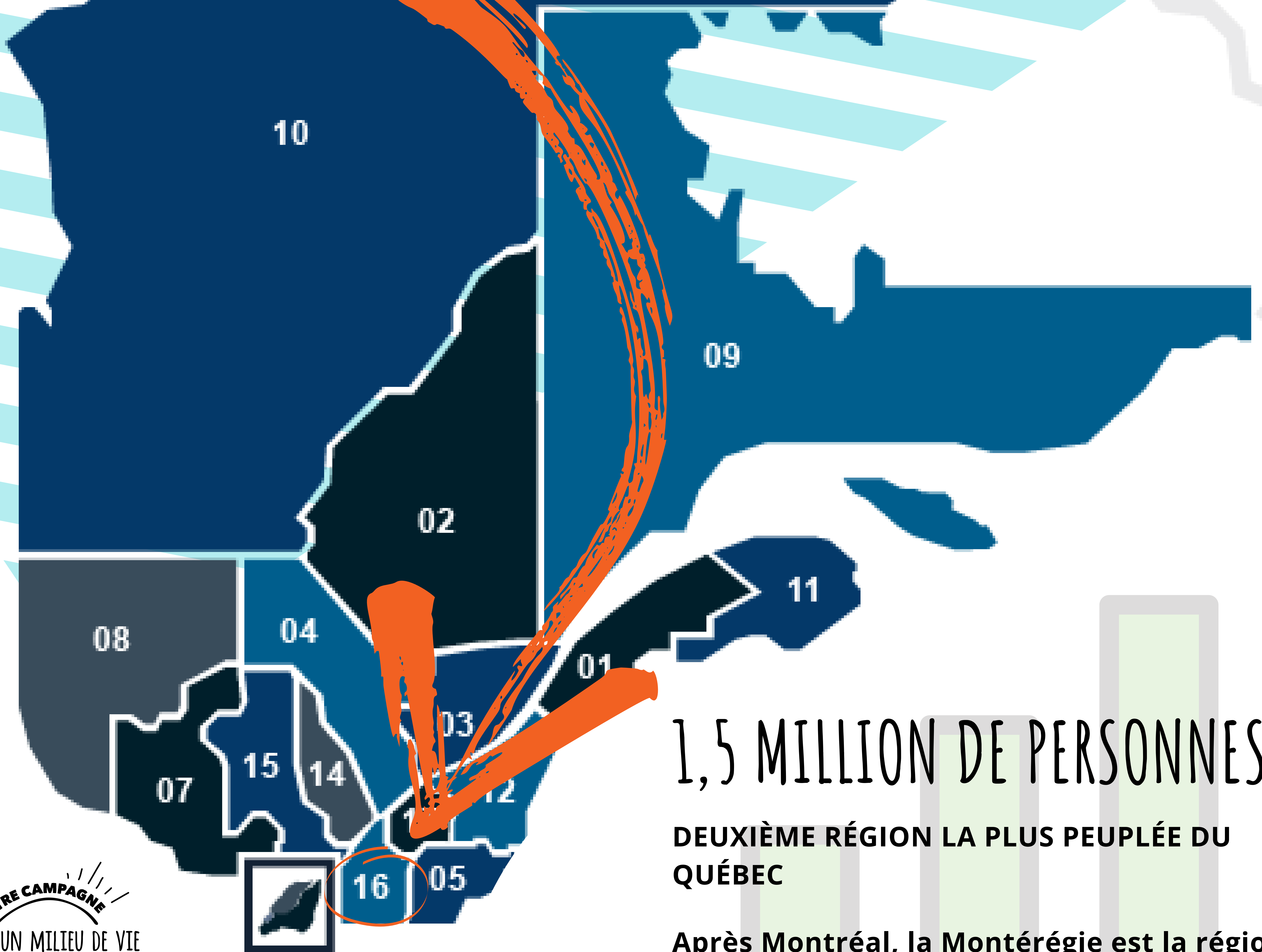


UN COMMERCE QUI PREND DE L'AMPLEUR

Des laiteries, des beurreries et des fromageries se construisirent pour finalement constituer le principal secteur agricole de 1900 jusqu'à nos jours.



LA MONTÉRÉGIE



1,5 MILLION DE PERSONNES !

DEUXIÈME RÉGION LA PLUS PEUPLÉE DU QUÉBEC

Après Montréal, la Montérégie est la région où l'on retrouve la plus grande densité de population, mais aussi le quart de toutes les fermes du Québec.



PRODUCTIONS VEDETTES

16%

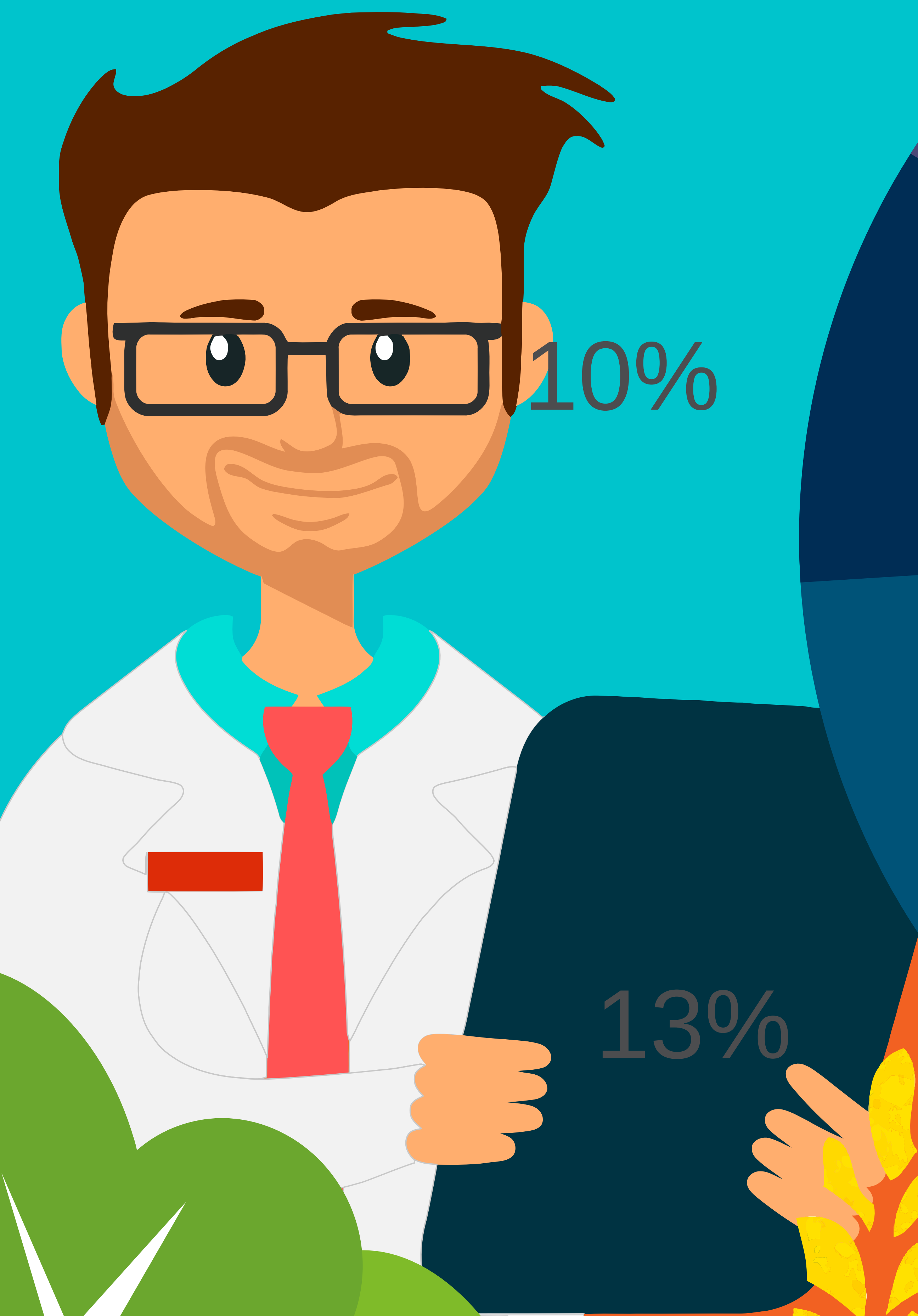
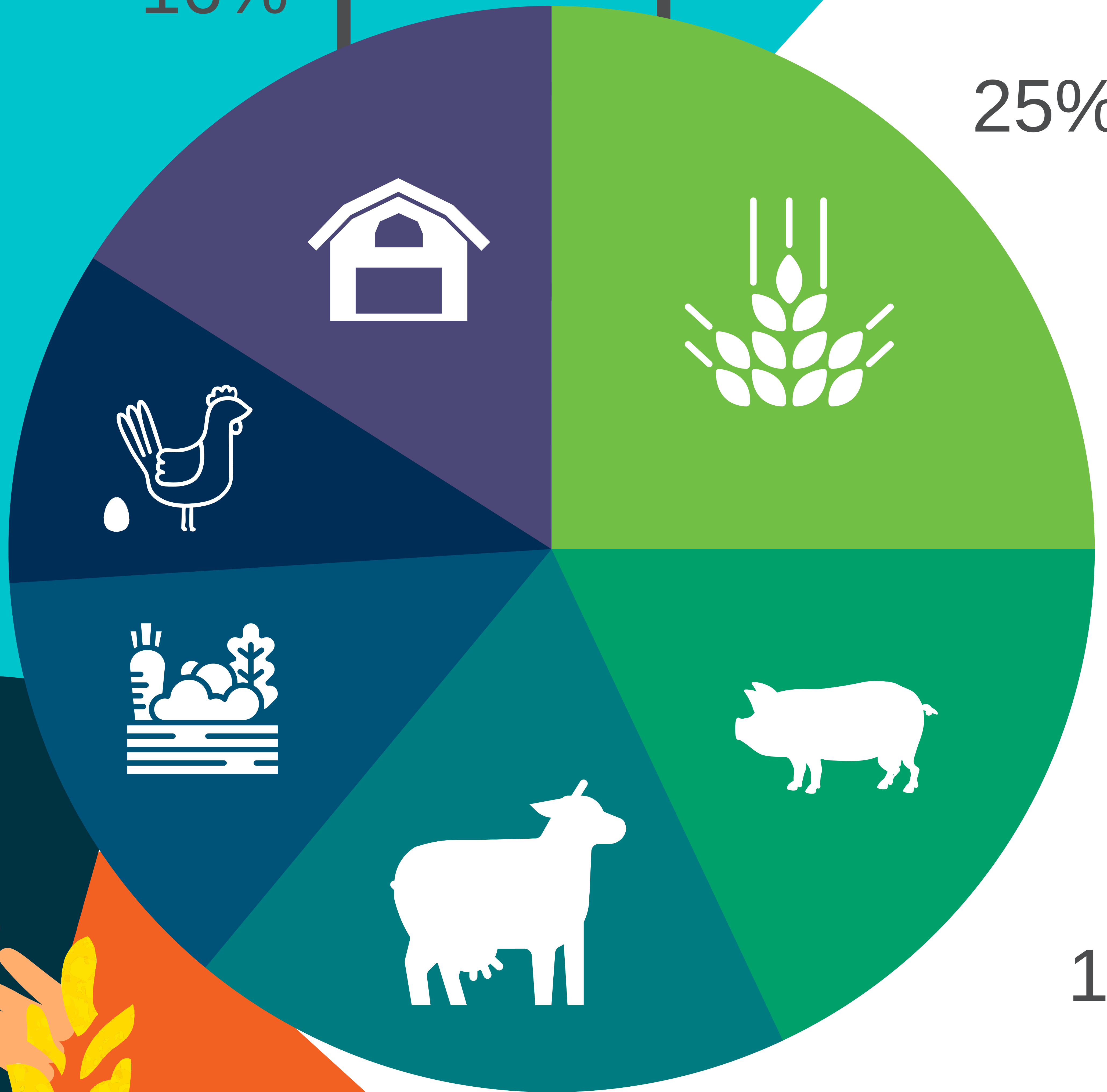
25%

10%

13%

18%

18%



Québec 

LES RÉALITÉS

LES BRUITS

- LE CHANT DU COQ
- LE BRUIT DES TRACTEURS
- LE SÉCHOIR À GRAINS

LES ODEURS

- L'ÉPANDAGE DE FUMIER ET DE LISIER DANS LES CHAMPS

LE PARTAGE DE LA ROUTE

- LA PRÉSENCE DE TRACTEURS SUR LA ROUTE À BASSE VITESSE OU DE GRANDE DIMENSION

LA SANTÉ DES SOLS ET DE L'EAU

- COMPACTIONS DE LA TERRE
- LABOURS TROP PROFONDS
- NORMES D'UTILISATION DE PESTICIDES
- SOLS À NU



LES AVANTAGES !

LES GRANDS ESPACES

- PARCS
- GRANDES AIRES DE JEU
- PROXIMITÉ D'ACTIVITÉS EN LIEN AVEC LE SECTEUR AGRICOLE

LA PROXIMITÉ DE PRODUITS FRAIS

- KIOSQUE
- MARCHÉ PUBLIC
- PANIER DE LÉGUMES
- VENTE À LA FERME



LA BEAUTÉ

- VÉGÉTATION ABONDANTE
- PRÉSENCE D'ANIMAUX
- GRANDS ESPACES

LA TRANQUILLITÉ

- MOINS DE BRUITS
- MOINS DE PERSONNES
- MOINS DE TRAVAUX

